

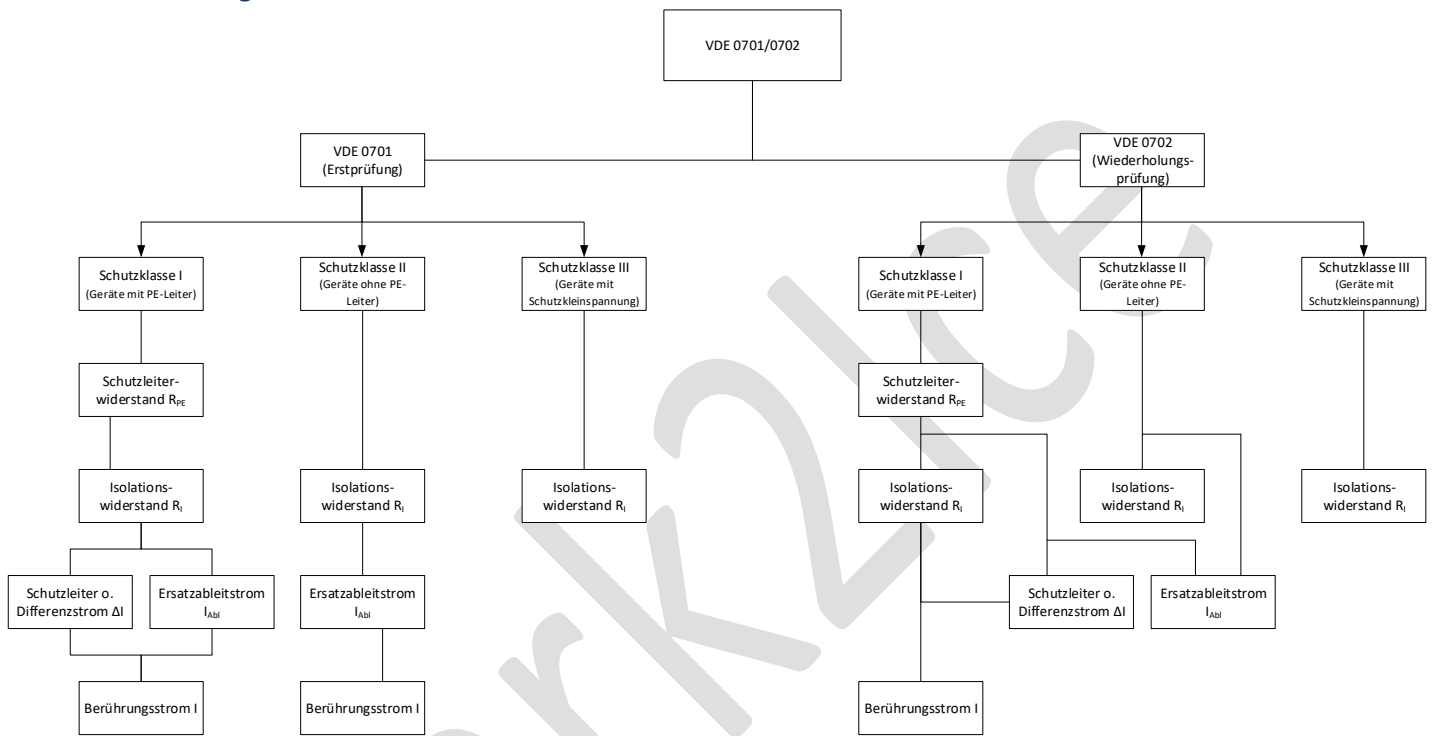
Lernhilfe Gesellenprüfung

Abschnitt „Fehleranalyse & Fachgespräch“

VDE-Prüfung 0701/0702

Die VDE-Prüfung gilt für ortsveränderliche Geräte. 0701 ist die erste Prüfung nach Änderungen oder Instandsetzungen, 0702 ist dann die Wiederholungsprüfung nach den gesetzten Fristen.

Aufteilungen



	Schutzklasse I	Schutzklasse II	Schutzklasse III
Schutzleiterwiderstand:	<0,3Ω (Anschlussleitung bis 5m; je weitere 7,5m + 0,1Ω bis max. 1Ω)	Entfällt	Entfällt
Isolationswiderstand:	>1MΩ	<2MΩ	<0,25MΩ
Schutzleiter- oder Differenzstrom:	<3,5mA	Entfällt	Entfällt
Ersatzableitstrom:	Bis 3,5kW <3,5mA Ab 3,5kW <1mA/kW	<0,5mA	Entfällt
Berührungstrom:	<0,5mA	<0,5mA	Entfällt

Betriebsmittel

Fristen

	Richt- und Maximalwert
Ortsveränderliche elektrische Betriebsmittel	Richtwert: 6 Monate, auf Baustellen 3 Monate Fehlerquote <2% gilt die Prüfung bestanden
Verlängerungs- und Geräteanschlussleitungen	Mindestens einmal Jährlich
Bewegliche Leitungen	Mindestens alle zwei Jahre